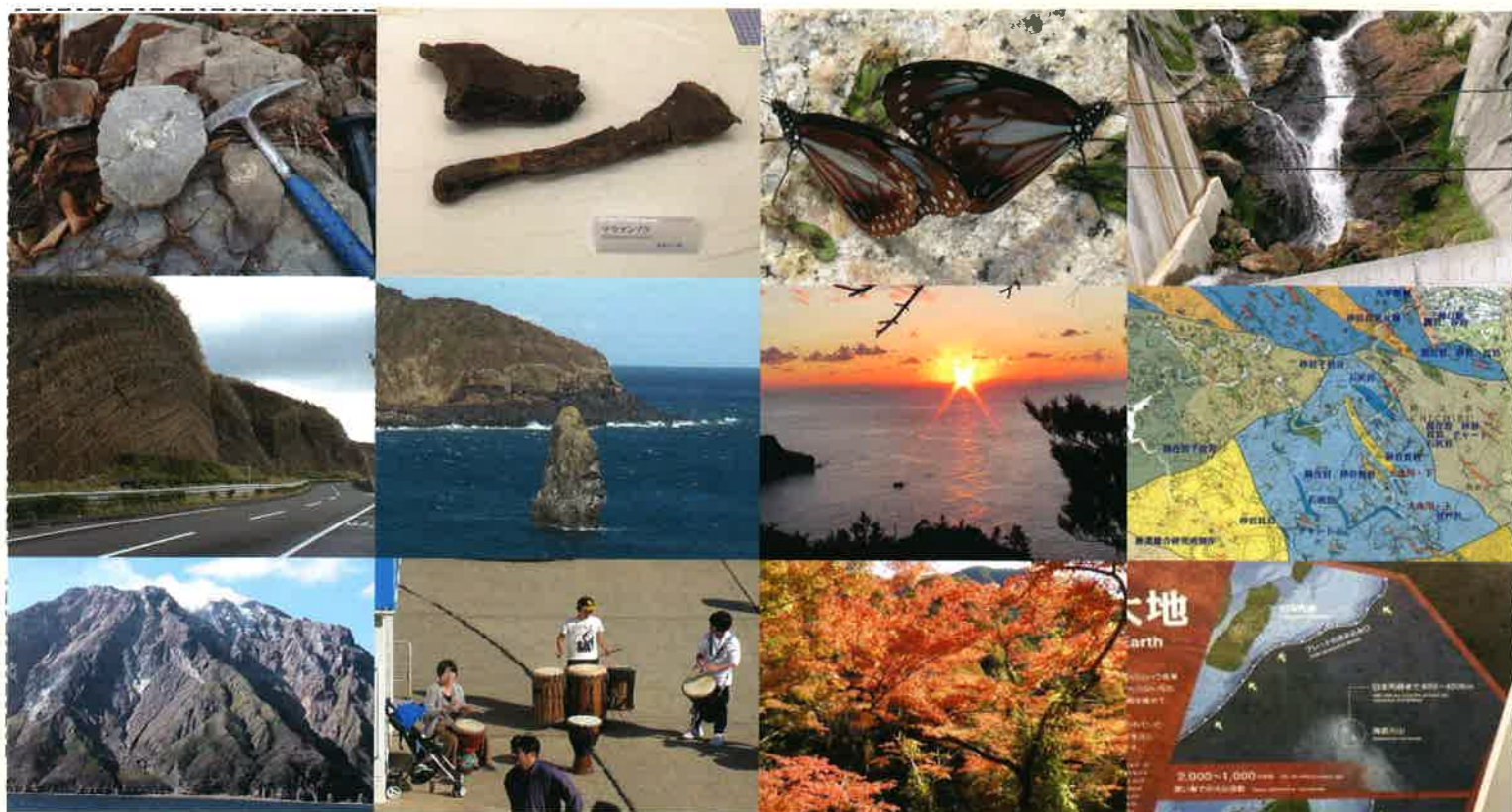


秩父のジオパーク講演会

中央構造線はなぜ北上した

全国のジオを訪問して見えてきた秩父盆地の成因



令和2年2月8日(土)

場所 秩父宮記念市民会館
けやきフォーラム

(秩父市役所玄関上る 2階)

午後2時～3時30分(1時半開場)

講師 内藤定芳 (一社) 秩父サイエンスアカデミア代表理事)

環境カウンセラー 埼玉県環境アドバイザー 秩父まるごとジオパーク推進協議会運営委員
(簡単なレジュメ 50部のみ用意)

主催

(一社) 秩父サイエンスアカデミア

後援 秩父市

「秩父古生層」という概念が否定され始めて40数年。プレートの移動で秩父の大地の成り立ちはどう説明されているのか。難しい話を解りやすくお話しします。

連絡先 090-4674-5271 0494-23-7531 内藤

HP 秩父環境観光コラボレーション <http://www.page.sannet.ne.jp/snaito/>