

GEOPARK CHICHIBU

秩父市イメージキャラクター



ジオパーク秩父

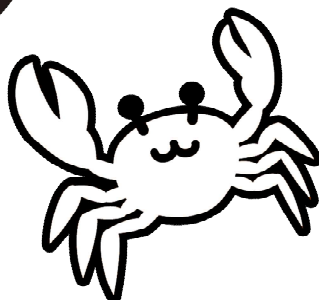


ポテくん

よいこのぬいえ



パレオパラドキシア
(海獣)



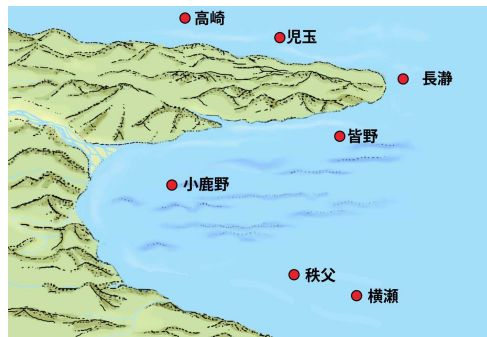
カルカロドン
メガロドン(古代サメ)



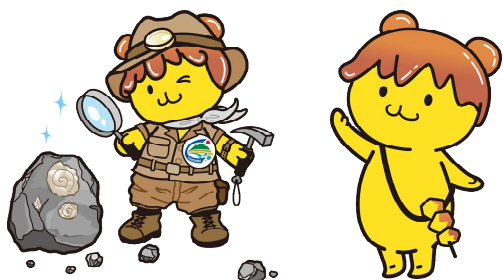
チチブクジラ

よいこのぬいえ かいせつ

おおむかし、ぼくたち、わたしたちがすんでいる「にほん」のおおくのちいきは、うみにおおわれていたんだ。さいたまけんの「ちちぶ」というところでは、やまとうみがちかくにあつて、あさいうみだったころ、うみのどうぶつやさかなたちがたくさんおよいでいたんだ。みんないまではいなくなってしまったけれど、「ジオパークちちぶ」にすれば、おおむかしのうみのことをすることができるよ。みんなであそびにきてね！



資料提供：埼玉県立自然の博物館



このキャラクターは、ちちぶしの「ポテくまくん」だよ！くまのようせいなんだけど、だいすきな「みそポテ」をたべすぎて、あたまからみそがでてきちゃったんだ。ポテくまくと、おおむかしのうみのどうぶつがいっしょになったぬいえをみんなでやってみてね！

ぬいえのどうぶつたちのこと



パレオパラドキシア
(海獣)

かばじゃないよ！きょうりゅうでもないよ！なぞにつつまれたおおむかしのどうぶつ、パレオパラドキシア。ちちぶちほうはせかいでもいちばんかせきがでているんだ。

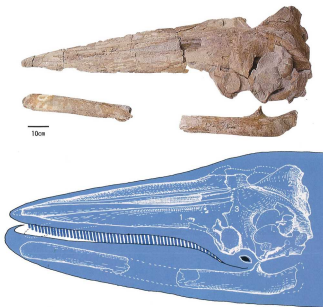


資料提供：埼玉県立自然の博物館

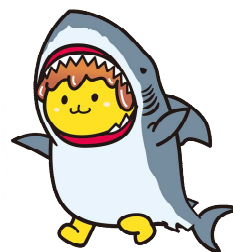


チチブクジラ

クジラのおおむかしのそせん。いまのクジラはあたまのうえにあるはなからしおをふくけど、このクジラのはなはあたまのまえのほうにあるんだ。ちちぶではじめてみつかったんだよ。



メガロロドン
(古代サメ)



おおむかしのきょだいなサメだよ。なんと、おおきさは12メートルもあるんだって。「ながとろ」のしぜんのはくぶつかんには、おおきなもけいがあるよ。みんなで見にきてね。



おおむかしのうみのこと、もっとしりたい！

おとうさんやおかあさんに、ホームページをみせてもらってね！

